



**Wiha Werkzeuge GmbH**  
Obertalstraße 3-7  
78136 Schonach/Germany  
Tel. +49 7722 959-0  
[www.wiha.com](http://www.wiha.com)

Technical modifications reserved!  
99394 | Printed in Germany ES

**Versión para distribuidores**

# INSTRUMENTOS DE MEDICIÓN CON CALIDAD DE HERRAMIENTA WIHA.

MAYOR EFICIENCIA, MEDIBLE.

**wiha**   
Tools that work for you



**NOVEDAD**  
DE WIHA

wiha 



# CALIDAD Y PRECISIÓN DE MEDICIÓN DE UN SOLO FABRICANTE.

**Buenas noticias para todos aquellos que aprecian las herramientas con la calidad de Wiha:** ¡hemos ampliado nuestra gama de instrumentos de medición Wiha! Desde comprobadores de tensión hasta multímetros, pasando por indicadores de campo rotativo y amperímetros: todos los dispositivos convencen por su máxima precisión, mejor calidad y el inconfundible diseño rojo-amarillo de Wiha. Por no hablar de las características de funcionalidad y durabilidad típicas de Wiha. Usted también puede ofrecer a sus clientes herramientas manuales y de medición, profesionales y fiables, de un solo fabricante.



**Comprobador de  
tensión y continuidad  
12–1.000 V AC, CAT IV**  
N° de ref. 45216  
75,00 €



**Comprobador de  
tensión y continuidad  
0,5–1.000 V AC, CAT IV**  
N° de ref. 45217  
99,00 €



**Comprobador de  
tensión y continuidad  
para electromovilidad  
12–1.000 V AC, CAT IV**  
N° de ref. 44319  
134,38 €



# COMPROBADOR DE TENSIÓN BIPOLAR



**Tres en los que puede confiar:** para medir tensión de conformidad con DIN EN 612433 y VDE 0682-401.

- Adecuado para electromovilidad y fotovoltaica, ya que admite hasta 1.500 V CC
- El dispositivo indica la presencia o ausencia de tensión, incluso con la pila agotada
- Para uso en armarios de distribución, tomas de corriente, interruptores de luz, cajas de derivación y máquinas

	Comprobador de tensión y continuidad 12–1.000 V AC, CAT IV	Comprobador de tensión y continuidad 0,5–1.000 V AC, CAT IV	Comprobador de tensión y continuidad para electromovilidad 12–1.000 V AC, CAT IV
Número de referencia	45216	45217	44319
Indicación de campo giratorio	170 V – 1.000 V	170 V – 1.000 V	170 V – 1.000 V
Comprobación de continuidad	0 – 500 kΩ	0 – 500 kΩ	0 – 500 kΩ
Tensión	1.000 V CA / 1.500 V CC	1.000 V CA / 1.500 V CC	1.000 V CA / 1.500 V CC
Apto para fotovoltaica		•	•
Apto para electromovilidad			•
Expositor	LED	LED / LCD	LED / LCD
Comprobación de tensión sin contacto		•	
Frecuencia		1–950 Hz	40–400 Hz
Resistencia		0 – 1999 Ω	
Categoría de medición	CAT III 1.000 V / CAT IV 600 V	CAT III 1.000 V / CAT IV 600 V	CAT IV 1.000 V



Multímetro digital hasta 600 V CA, CAT IV  
N° de ref. 45218  
120,00 €



Multímetro digital hasta 1000 V CA, CAT IV  
N° de ref. 45215  
170,00 €

# MULTÍMETROS DIGITALES



**Versátiles, eficientes, digitales:** para medir diferentes magnitudes eléctricas, como tensión, corriente, resistencia, frecuencia. Con un rango de medición hasta 1.000 V CA / 1.000 V CC son adecuados para realizar mediciones en instalaciones fotovoltaicas en viviendas unifamiliares.

- El almacenamiento y la medición de valores relativos facilitan y aceleran la comparación de los valores medidos
- Valores efectivos mediante función True RMS facilitan la correcta utilización
- Rápida localización de resultados mediante valores mínimos y máximos.
- Gran pantalla LCD con gráfico de barras y retroiluminación, así como tono de señal
- Posibilidad de ajuste automático del rango de medición o de preselección manual

	Multímetro digital hasta 600 V CA, CAT IV	Multímetro digital hasta 1000 V CA, CAT IV
Número de referencia	45218	45215
Comprobación de continuidad	< 30Ω	< 30Ω
Tensión	600 V AC/DC	1.000 V AC/DC
Corriente	40 mA - 10 A CA / CC	600 μA - 10 A CA / CC
True RMS		●
HOLD	●	●
Min / Max		●
Selección del rango de medición	automático	automático / manual
Comprobación de tensión sin contacto		●
Frecuencia	5 MHz	60 MHz
Resistencia	máx. 40 MΩ	máx. 200 MΩ
Categoría de medición	CAT III 600 V / CAT IV 300 V	CAT III 1.000 V / CAT IV 600 V





1500V DC



1500V DC

**Pinza amperimétrica  
hasta 1.000 V CA,  
CAT IV**

Nº de ref. 45219  
275,00 €



# PINZA AM- PERÍMETRA



**La herramienta todoterreno:** la pinza amperímetro de Wiha ofrece todas las funciones de medición en un único dispositivo. Con un rango de medición hasta 1.000 V CA / 1.500 V CC es adecuado para realizar mediciones en instalaciones fotovoltaicas en viviendas unifamiliares y en grandes plantas industriales.

- Todas las pruebas relevantes para el electricista con un solo instrumento de medición
- Gran pantalla LCD con retroiluminación para facilitar la lectura de los resultados de las mediciones
- Comprobación sencilla con una sola mano y sin interrupción del circuito
- Linterna integrada para unas condiciones de iluminación óptimas
- Resultados de medición precisos gracias a medición LPF y TRUE RMS

	Pinza amperimétrica hasta 1.000 V CA, CAT IV
Número de referencia	45219
Comprobación de continuidad	< 30 Ω
Tensión	1.000 V CA / 1.500 V CC
Corriente	400 μA - 400 A CA / CC
True RMS	•
HOLD / Min / Max	•
Comprobación de tensión sin contacto	•
Frecuencia	5 MHz
Resistencia	40 MΩ
Categoría de medición	CAT IV 1.000 V



# COMPROBADOR DE CONTINUIDAD



**Dará que hablar: el comprobador de continuidad de Wiha destaca por una protección contra sobretensiones hasta 400 V y la gran sonoridad de su señal acústica de comprobación. Su sonido se escucha incluso desde otras habitaciones y pisos.**

- Comprobación sencilla gracias a pantalla LED y señal acústica
- Linterna integrada para unas condiciones de iluminación óptimas
- Rápida comprobación de continuidad con corriente de prueba hasta 20 mA y amplio rango de resistencia hasta 500 kΩ
- 2 rangos de medición : Hasta 10 Ω / hasta 500 kΩ.

Comprobador de continuidad hasta 400 V AC, CAT II	
Número de referencia	45222
Comprobación de continuidad	•
LED y señal acústica	•
2 rangos de medición	Hasta 10 Ω / hasta 500 kΩ.
Protección contra sobretensiones	CAT II 400 V

Comprobador de continuidad hasta 400 V AC, CAT II

Nº de ref. 45222

42,00 €



# PROBADOR DE TOMACORRIENTE



**Llega a todas partes:** apto para tomas de corriente tipo C y F, el probador de tomacorriente de Wiha muestra con fiabilidad si la toma de enchufe se encuentra conectada. Gran ventaja: como el cable se puede orientar flexiblemente, permite una fácil lectura en tomas de corriente cercanas al suelo o incluso de difícil acceso.

- Sencilla determinación de errores mediante indicación LED.
- Su enchufe con cable flexible facilita el acceso

## Comprobador de tomas de corriente 230 V CA, CAT II

Número de referencia	45220
Tensión nominal	230 V
Frecuencia	50 Hz
Tensión máx. admisible	N ↔ PE 5 V
Protección contra sobretensiones	CAT II 300 V

Comprobador de tomas de corriente  
230 V CA, CAT II

Nº de ref. 45220

50,00 €



# INDICADOR DE CAMPO ROTATIVO



**Para determinar la dirección correcta:** el indicador de campo rotativo de Wiha determina con fiabilidad el sentido de giro de fase y advierte en caso de cableado incorrecto. Viene con tres cables, uno para cada fase. Facilita así la determinación sencilla del campo rotativo con una única comprobación.

- Un indicador LED facilita la lectura de los resultados de medición
- Determinación sencilla del campo rotativo e indicación de fase en una misma herramienta
- Picos de prueba para posibilidades de aplicación variables

Indicador del sentido del campo rotativo 100 – 700 V CA, CAT IV

Número de referencia	45221
Indicación de campo giratorio	•
LED y señal acústica	•
Cables de medición	3
Protección contra sobretensiones	CAT IV 600 V

Indicador del sentido del campo rotativo 100 – 700 V CA, CAT IV

Nº de ref. 45221

60,00 €





**Comprobador de  
tensión, detector de  
voltaje, sin contacto, LED,  
90 – 1.000 V CA**

N° de ref. 43798  
17,73 €



**Comprobador de  
tensión, detector de  
voltaje,  
sin contacto, escala LED,  
12 – 1.000 V CA**

N° de ref. 43797  
31,16 €



**Comprobador de  
tensión, detector de voltaje,  
protegido contra explosión,  
sin contacto, escala LED, 12  
– 1.000 V CA**

N° de ref. 44309  
47,19 €

# COMPROBADORES DE TENSIÓN SIN CONTACTO



**Imprescindibles para profesionales:** los comprobadores de tensión sin contacto forman parte del equipamiento básico de todo electricista. Con tres variantes distintas, Wiha ofrece el dispositivo adecuado para cada aplicación.




- Linterna integrada para unas condiciones de iluminación óptimas
- Apto para todo tipo de tomas de corriente, gracias a punta de medición adaptada internacionalmente
- Escala LED y tono de señal para una fácil lectura de los resultados de medición

	Comprobador de tensión, detector de voltaje, sin contacto, LED, 90 – 1.000 V CA	Comprobador de tensión, detector de voltaje, sin contacto, escala LED, 12 – 1.000 V CA	Comprobador de tensión, detector de voltaje, protegido contra explosión, sin contacto, escala LED, 12 – 1.000 V CA
Número de referencia	43798	43797	44309
Tensión	90 – 1.000 V CA / 90 – 1.000 V CC	12 – 1.000 V AC / 12 – 1.000 V DC	12 – 1.000 V AC / 12 – 1.000 V DC
Comprobación de tensión sin contacto	•	•	•
Señal óptica	LED	Escala LED	Escala LED
Señal acústica		•	•
Linterna integrada		•	•
Homologación ATEX (EX)			•
Categoría de medición	CAT IV 1.000 V	CAT IV 1.000 V	CAT IV 1.000 V



	Comprobador de tensión y continuidad 12–1.000 V AC, CAT IV	Comprobador de tensión y continuidad 0,5–1.000 V AC, CAT IV	Comprobador de tensión y continuidad para electromovilidad 12–1.000 V AC, CAT IV
			
Número de referencia	45216	45217	44319
Indicación de campo giratorio	170 V – 1.000 V	170 V – 1.000 V	170 V – 1.000 V
Comprobación de continuidad	0 – 500 kΩ	0 – 500 kΩ	0 – 500 kΩ
Tensión	1.000 V CA / 1.500 V CC	1.000 V CA / 1.500 V CC	1.000 V CA / 1.500 V CC
Apto para fotovoltaica		•	•
Apto para electromovilidad			•
Expositor	LED	LED / LCD	LED / LCD
Comprobación de tensión sin contacto		•	
Frecuencia		1–950 Hz	40–400 Hz
Resistencia		0 – 1999 Ω	
Categoría de medición	CAT III 1.000 V / CAT IV 600 V	CAT III 1.000 V / CAT IV 600 V	CAT IV 1.000 V

	Comprobador de tensión, detector de voltaje, sin contacto, LED, 90 – 1.000 V CA	Comprobador de tensión, detector de voltaje, sin contacto, escala LED, 12 – 1.000 V CA	Comprobador de tensión, detector de voltaje, protegido contra explosión, sin contacto, escala LED, 12 – 1.000 V CA
			
Número de referencia	43798	43797	44309
Tensión	90 – 1.000 V CA / 90 – 1.000 V CC	12 – 1.000 V AC / 12 – 1.000 V DC	12 – 1.000 V AC / 12 – 1.000 V DC
Comprobación de tensión sin contacto	•	•	•
Señal óptica	LED	Escala LED	Escala LED
Señal acústica		•	•
Linterna integrada		•	•
Homologación ATEX (EX)			•
Categoría de medición	CAT IV 1.000 V	CAT IV 1.000 V	CAT IV 1.000 V

	Multímetro digital hasta 600 V CA, CAT IV	Multímetro digital hasta 1000 V CA, CAT IV	Pinza amperimétrica hasta 1.000 V CA, CAT IV
			
Número de referencia	45218	45215	45219
Comprobación de continuidad	< 30Ω	< 30Ω	< 30Ω
Tensión	600 V AC/DC	1.000 V AC / DC	1.000 V CA / 1.500 V CC
Corriente	40 mA - 10 A CA / CC	600 μA - 10 A CA / CC	400 μA - 400 A CA / CC
True RMS		●	●
HOLD / Min / Max	● / ○ / ○ / ○	● / ● / ● / ○	● / ● / ● / ●
Selección del rango de medición	automático	automático / manual	automático
Comprobación de tensión sin contacto		●	●
Frecuencia	5 MHz	60 MHz	5 MHz
Resistencia	máx. 40 MΩ	máx. 200 MΩ	40 MΩ
Categoría de medición	CAT III 600 V / CAT IV 300 V	CAT III 1.000 V / CAT IV 600 V	CAT IV 1.000 V

	Comprobador de continuidad hasta 400 V AC, CAT II	Comprobador de tomas de corriente 230 V CA, CAT II	Indicador del sentido del campo rotativo 100 - 700 V CA, CAT IV
			
Número de referencia	45222	45220	45221
Comprobación de continuidad	●		
Tensión nominal		230 V	
Indicación de campo giratorio			●
LED y señal acústica	●		●
2 rangos de medición	Hasta 10 Ω / hasta 500 kΩ.		
Tensión máx. admisible		N <-> PE 5 V	
Frecuencia		50 Hz	
Cables de medición			3
Protección contra sobretensiones	CAT II 400 V	CAT II 300 V	CAT IV 600 V

# EN TOTAL, MÁS DE 8 MILLONES DE PUNTOS DE CONTACTO



## Anuncios y RR.PP.

- Anuncios en revistas especializadas
- Contribuciones editoriales
- Boletín de noticias & Banners publicitarios
- Blogger/Vlogger



- Foros y plataformas de herramientas
- Marketing en medios sociales
- En total, más de 8 millones de puntos de contacto



## Multimedia

- Vídeos promocionales
- Numerosos vídeos de aplicación



## Patrocinio

- SC Friburgo
- Bundesliga 1ª división de fútbol
- 336 mill\* contactos

\* Nielsen Sports Saisonreport 2020/2021

# IRRESISTIBLES



## Datos de medios

- Imágenes, textos y enlaces a YouTube disponibles para los principales artículos
- Vídeos bajo demanda
- Los datos de medios también están disponibles a través de nexmart data View



## Seminarios

- Seminario in situ para su equipo de ventas
- Seminario en el centro de formación de Wiha en Mönchweiler



## Datos de productos

- BMEcat 2005 y versión 1.2 posible
- BMEcat (XML) disponible en: DE, EN, FR, ES, IT, NL, PL, DK, FI, SE, HU, CZ, NO, RU
- BMEcat (XML) disponible en diferentes monedas: €, £, Złoty
- Previa demanda, también individual con clasificación (ProfiCI@ss, eClass, ETIM)
- Datos de listado disponibles en formatos Excel predefinidos



## Asistencia a clientes

- Asistencia personal mediante interlocutor interno
- Apoyo en consultas técnicas

# INSTRUMENTOS DE MEDICIÓN DE WIHA – ¡LA TENSIÓN DE ESPERA HA TERMINADO!



Folleto de ventas  
N° de ref. 99422



### Expositor de mostrador, equipamiento personalizable

AN x AL x PR 28 x 43 x 27 cm



Precio 2022 más IVA  
**2.514,84 €**

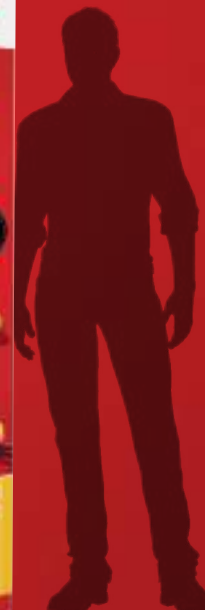
### Torre equipada

AN x AL x PR 50 x 195 x 58 cm

Nº de ref.	Artículo	Cantidad
45216	Comprobador de tensión y continuidad, 12-1.000 V AC, CAT IV	2
45217	Comprobador de tensión y continuidad, 0,5-1.000 V AC, CAT IV	2
44319	Comprobador de tensión y continuidad para electromovilidad, 12-1.000 V AC, CAT IV	2
45218	Multímetro digital hasta 600 V CA, CAT IV	2
45215	Multímetro digital hasta 1000 V CA, CAT IV	2
45219	Pinza amperimétrica hasta 1.000 V CA, CAT IV	2
45220	Comprobador de tomas de corriente 230 V CA, CAT II	3
45221	Indicador del sentido del campo rotativo 100 - 700 V CA, CAT IV	3
45222	Comprobador de continuidad hasta 400 V AC, CAT II	3
43797	Comprobador de tensión, detector de voltaje, sin contacto, escala LED, 12 - 1.000 V CA	4
44309	Comprobador de tensión, detector de voltaje, protegido contra explosión, sin contacto, escala LED, 12 - 1.000 V CA	4
43798	Comprobador de tensión, detector de voltaje, sin contacto, LED, 90 - 1.000 V CA	4

Frente

Volver



### Expositor elíptico

AN x AL 50 x 190 cm, Frente/Volver

Nº de ref.	Artículo
6990148	Expositor elíptico Dispositivos-de-medicion

# AÚN MÁS CLIENTES SATISFECHOS CON LOS PRODUCTOS DE CALIDAD DE WIHA.

Herramientas de medición de  
Wiha: ¡pronto en sus estanterías!



[wiha.com/dispositivos-de-medicion](https://www.wiha.com/dispositivos-de-medicion)



